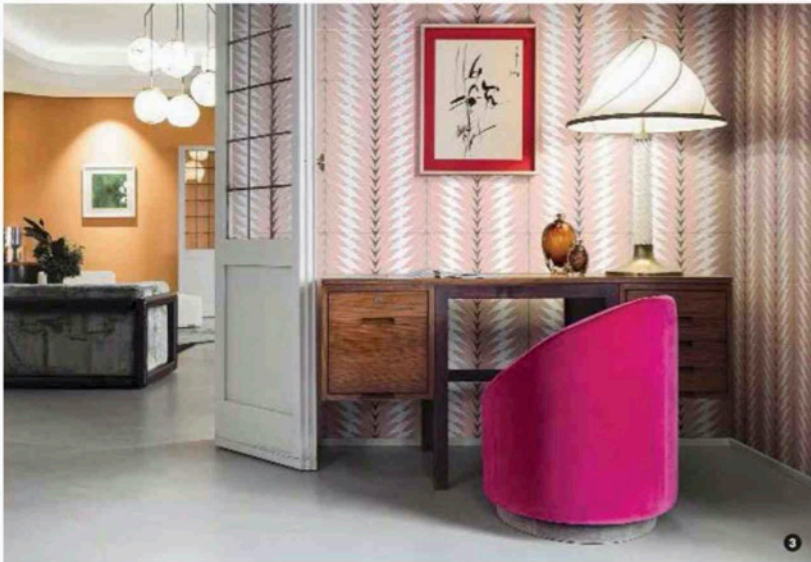
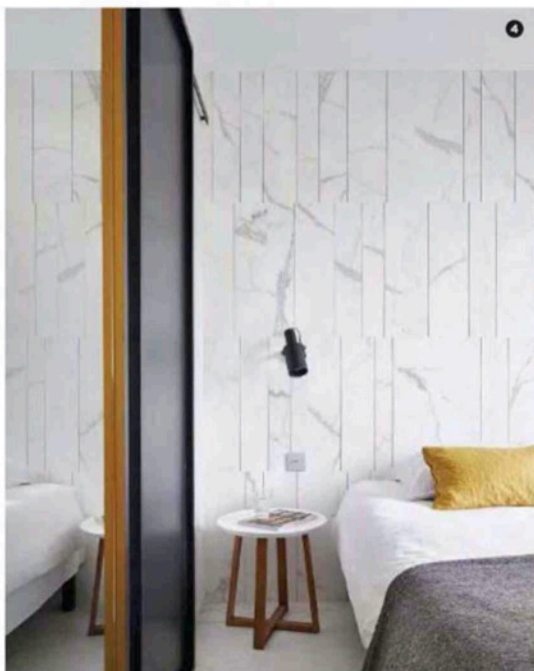


DONNAMODERNA.COM

POSSO AIUTARTI?



3. Ispirata alle sculture Fiori futuristi di Balla, la collezione Fleurs, in grès ceramico, è interamente dipinta a mano. Il formato quadrato ha il lato di 26 cm (Bardelli Ceramica, 28 euro al pezzo).
4. Una scelta d'impatto per la camera da letto: lastre sottili effetto marmo statuario (collezione Magnifica, Marazzi, 250 euro/mq).



seminato veneziano, o semplicemente scegliere le piastrelle monocrome e alternare l'effetto raw al liscio per un look molto contemporaneo».

I materiali da abbinare: terra cruda, resina, intonaco Attenzione, però a non esagerare con motivi macro e pattern micro. «Il decoro va utilizzato con parsimonia e rigore perché alla lunga può stancare» sottolinea Marialaura Rossiello. «Il mio consiglio è mixare la ceramica decorata con altri materiali come la terra cruda (cioè l'argilla spatolata), la resina oppure il semplice intonaco. Nel living, per esempio, un "arazzo" costruito con lastre di grès che risalta su una parete o su un pavimento dai toni neutri aggiunge personalità all'ambiente». L'effetto decoro si può utilizzare anche in bagno o in cucina: «Invece di piastrellare l'intera parete, si possono rivestire solo le zone soggette all'usura dell'acqua (attorno al lavello o alla doccia, per esempio) creando "quadri" decorati che riprendono i colori degli arredi».

© RIPRODUZIONE RISERVATA